

Kommunal strategi for TELESUNDHED

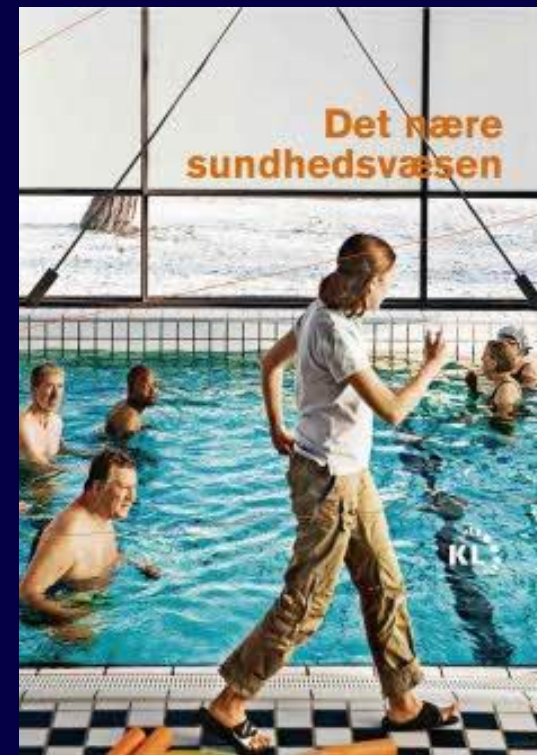
E-sundhedsobservatoriet, 2. december 2013

Christian Harsløf, kontorchef,

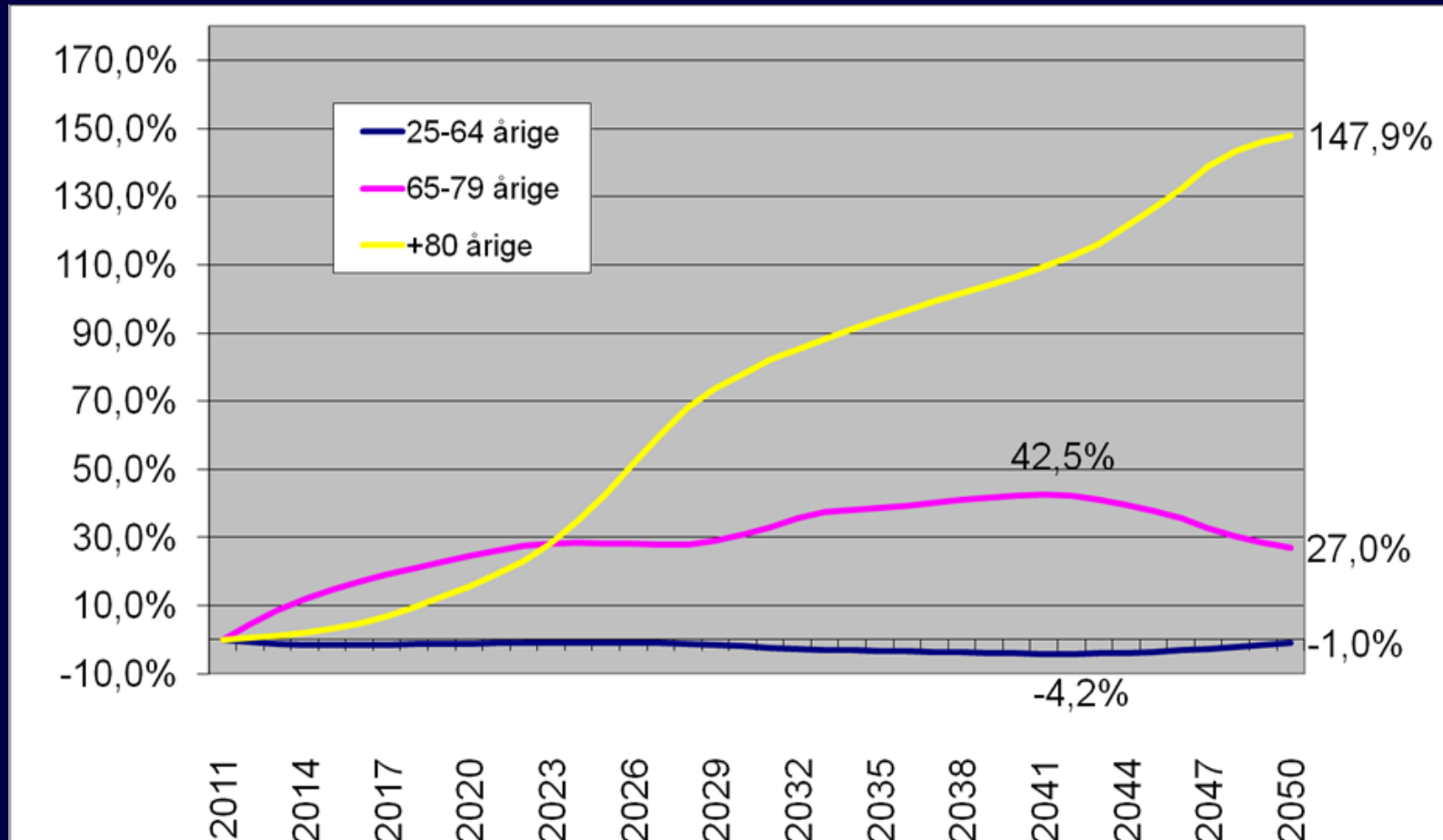


KL's vision om det nære sundhedsvæsen

Kommunerne har en vision om at udvikle et nært sundhedsvæsen, hvor kommuner på tværs af forvaltningsområder arbejder sammen med almen praksis om at give danskerne *et sundere, længere liv, som leves aktivt og produktivt uden sygdom og begrænset funktionsevne.*



Befolkningsudvikling 2011 - 2050

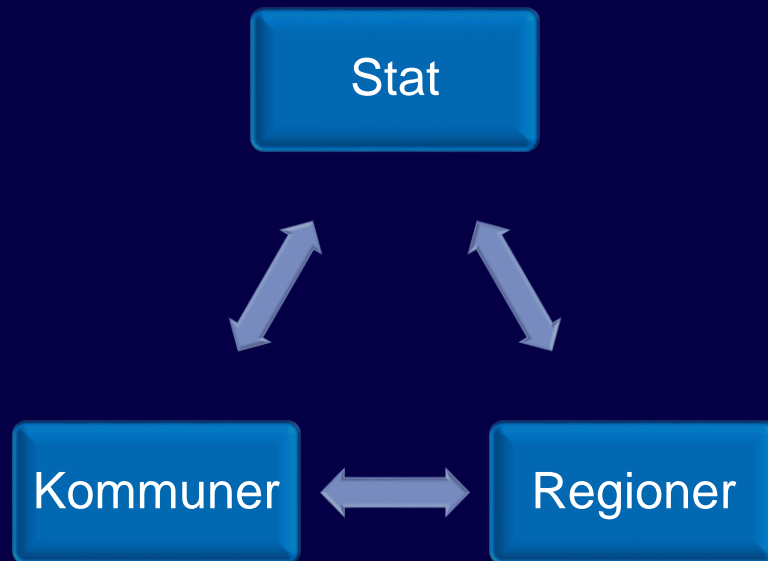


Hvad er telesundhed?



Telesundhed er brugen af informations og kommunikationsteknologi til at levere forebyggelse, behandling og rehabilitering over afstand.

Telesundhed – en national dagsorden



- Telesundhed binder sektorerne sammen
- Nationale strategier fokuserer primært på det tværsektorielle
- Klar sammenhæng mellem nationale og kommunale strategier
- Kommunernes stemmer skal være koordineret
- Klar politik for det, der vedrører os selv

Hvorfor en kommunal strategi?

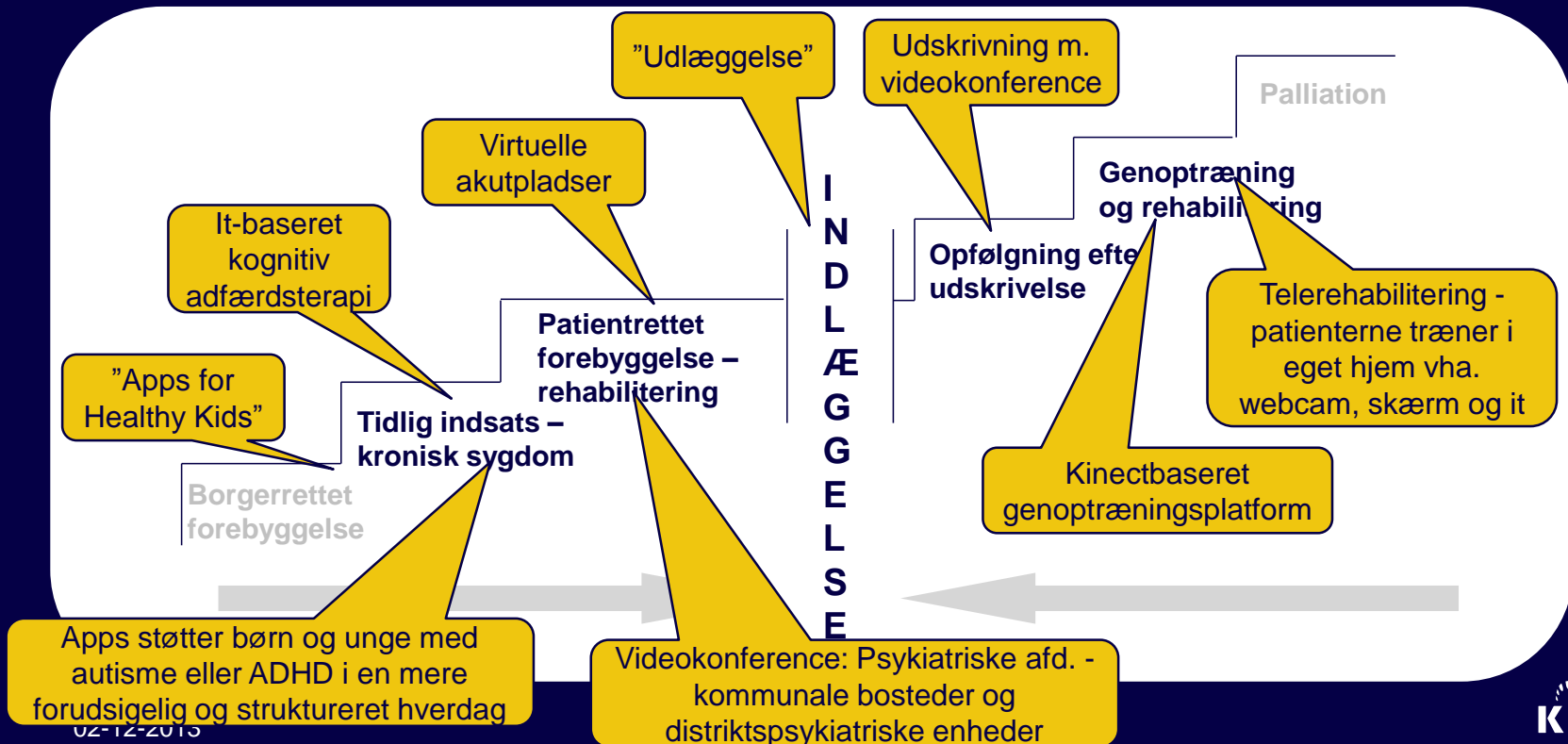
- Teknologiens muligheder og anvendelse har altovervejende været klinisk og oftest med patienterne, deres sygdom og lægerne som omdrejningspunkt [Telemedicin]
- Men teknologien har et større potentiale, når man tager afsæt i at borgerne har bredere behov end den sygdomsspecifikke behandling.
- Borgerens liv er mere end sygdom og funktionsnedsættelse.
- For kommunerne er det relevant, at se på teknologiens anvendelsesmuligheder i en større forebyggelses-, behandlings- og rehabiliteringsmæssig sammenhæng [Telesundhed]
- Borgerens liv er bredere end sygdom og funktionsnedsættelse.

Hvad vil vi med telesundhed?

- Understøtte borgerens *mestring af egen sygdom* – med telesundhed kan borgeren deltage aktivt i egen forebyggelse, genoptræning og behandling, når borgeren selv
- Indrette sundhedsvæsenet efter *borgerens behov* – de skal ikke nødvendigvis transporteres over store afstande, hvis de ikke ønsker det
- Skabe en mere *sammenhængende sundhedssektor*, hvor kommunale og regionale tilbud spiller sammen til gavn for borgeren
- Skabe grundlag for, at *kompetencer kan udveksles mere frit* i sundhedsvæsenet
- Understøtte behandling på *laveste effektive omkostningsniveau*


Telesundhed i den kommunale forretning

Telesundhed giver mulighed for at understøtte de kommunale indsatsområder, som fremgår af *Det nære sundhedsvæsen*:



Telesundhed flytter opgaver

Hvem har gevinsterne i telesundhedsprojekter?



| Sygehus | Kommune | Borger | Samfund |
|---------|---------|--------|---------|
| + | + | + | + |
| + | - | + | + |
| - | + | + | + |
| - | - | + | + |

Fortsat fokus på rammevilkår

Tekniske forudsætninger:

- Bredbåndsforbindelser og mobildækning
- Opsætning og support af udstyr i borgerens hjem
- Problemer med ny-udviklet udstyr
- Mange selvstændige systemer
- Sammenhæng mellem kommunal rammearkitektur og øvrig offentlig it

Faglig udvikling:

- Samarbejde med andre sektorer
- Kompetencer
- Modstand mod ny teknologi

Økonomi:

- Byrdefordeling mellem kommuner og regioner
- Parallele kapaciteter