



# NATIONAL STRATEGI FOR DIGITALISERING AF SUNDHEDSVÆSENET 2013 – 2017

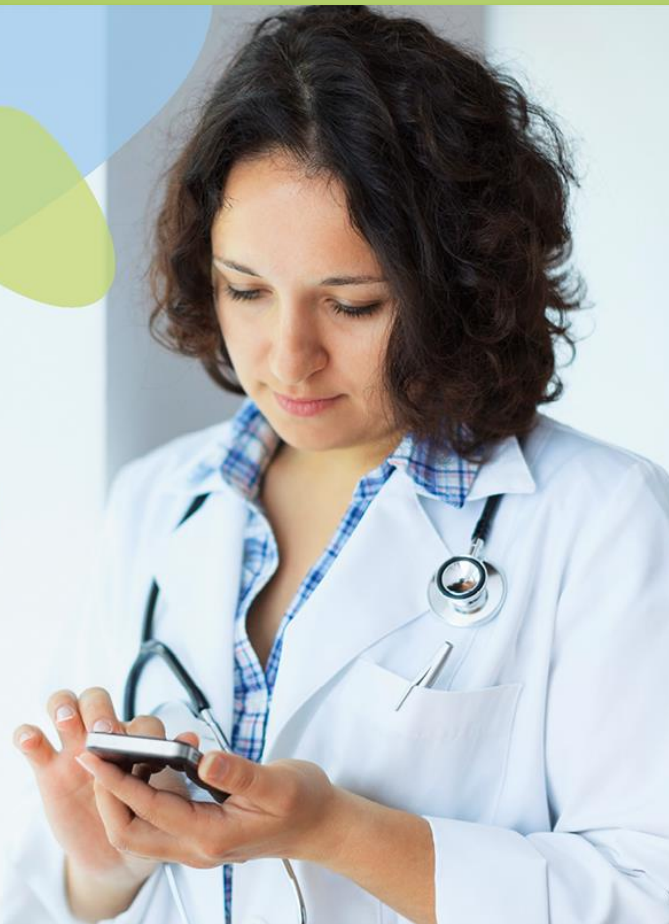
Jens Andersen, adm. direktør Region Sjælland  
Christian Harsløf, kontorchef KL  
Flemming Christiansen, direktør NSI

# FÆLLES NATIONAL STRATEGI

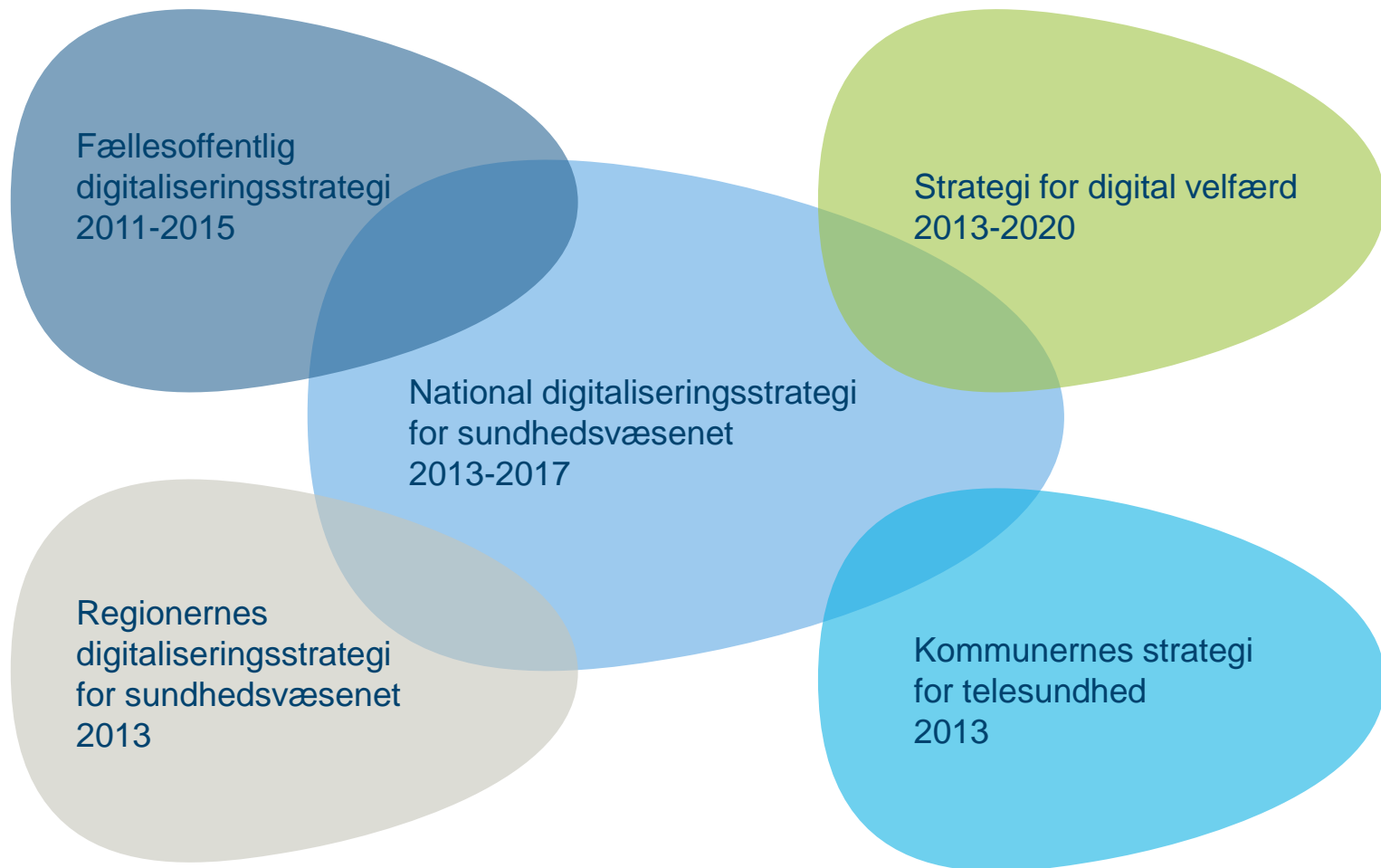
REGERINGEN  
KL  
DANSKE REGIONER

## DIGITALISERING MED EFFEKT

NATIONAL STRATEGI FOR DIGITALISERING  
AF SUNDHEDSVÆSENET 2013-2017



# SAMMENHÆNG MELLEM STRATEGIER



# DIGITALISERING MED EFFEKT

## At drive gevinsten hjem

– færdiggøre de initiativer der er sat i gang, og få dem i anvendelse.

## Fornyelse

– sikre at vi står et andet sted i 2017.  
Forberede og modne nye områder ved hjælp af analyser og afprøvninger.



# SUNDHED TIL BORGEREN PÅ NYE MÅDER

- Samlet program for telemedicin
- Sundhedsjournalen
  - digital adgang til sundhedsoplysninger for borgere og klinikere
- Kommunikation mellem borger og sundhedsvæsen skal gøres digital
- Digital booking af aftaler på hospitalerne
- Borgeren som pårørende
  - fuldmagtsløsning



# DIGITALE ARBEJDSGANGE OG PROCESSER

- Fuld anvendelse af den kliniske arbejdsplads og styrket logistik
- Fælles præhospital patientjournal i regionerne
- Effektive digitale arbejdsgange i kommunerne
- Udbredelse af Fælles Sprog III i kommunerne
- Analyse af kommunal opkobling til Sundhedsjournalen
- Forbedret samarbejde med praksissektoren gennem nyt sygesikringssystem



# SAMMENHÆNG I PATIENTFORLØB

- Fuld udbredelse og anvendelse af Fælles Medicinkort
- Fuld udbredelse og anvendelse af beskedbaseret kommunikation
- Digital understøttelse af relevante arbejdsgange på tværs af sundhedsvæsenet
- Analyse vedr. Sikkerhedsstandarder og – løsninger i sundhedsvæsenet
- Etablering af Mobil NemID



# BEDRE BRUG AF DATA

- Digital adgang til kliniske retningslinjer
- Juridiske rammer for deling af og adgang til sundhedsdata
- Analyse af anvendelsen af patient-rapporterede oplysninger (PRO)







# TAK FOR I DAG

Hent strategien på [www.ssi.dk](http://www.ssi.dk)